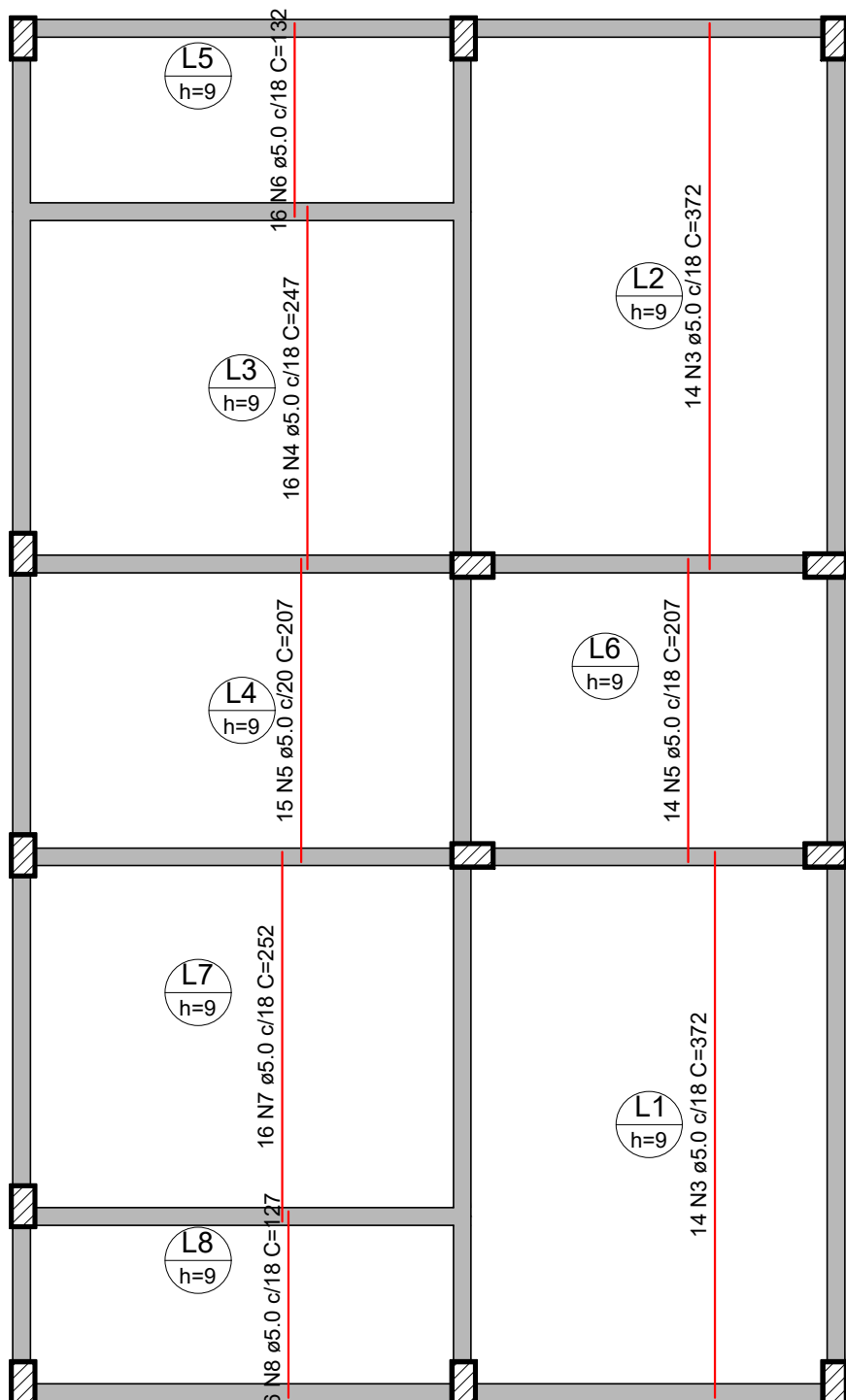
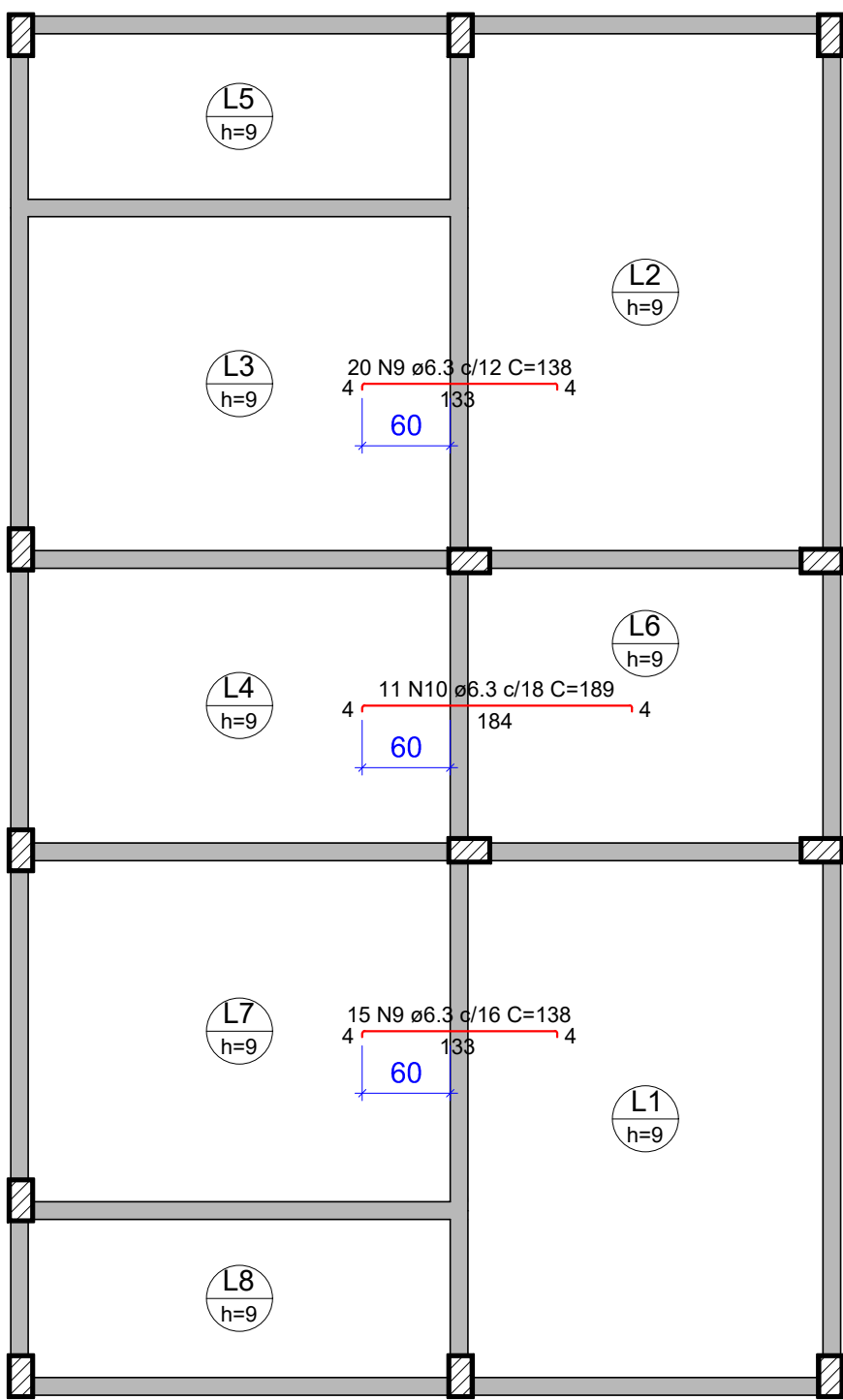


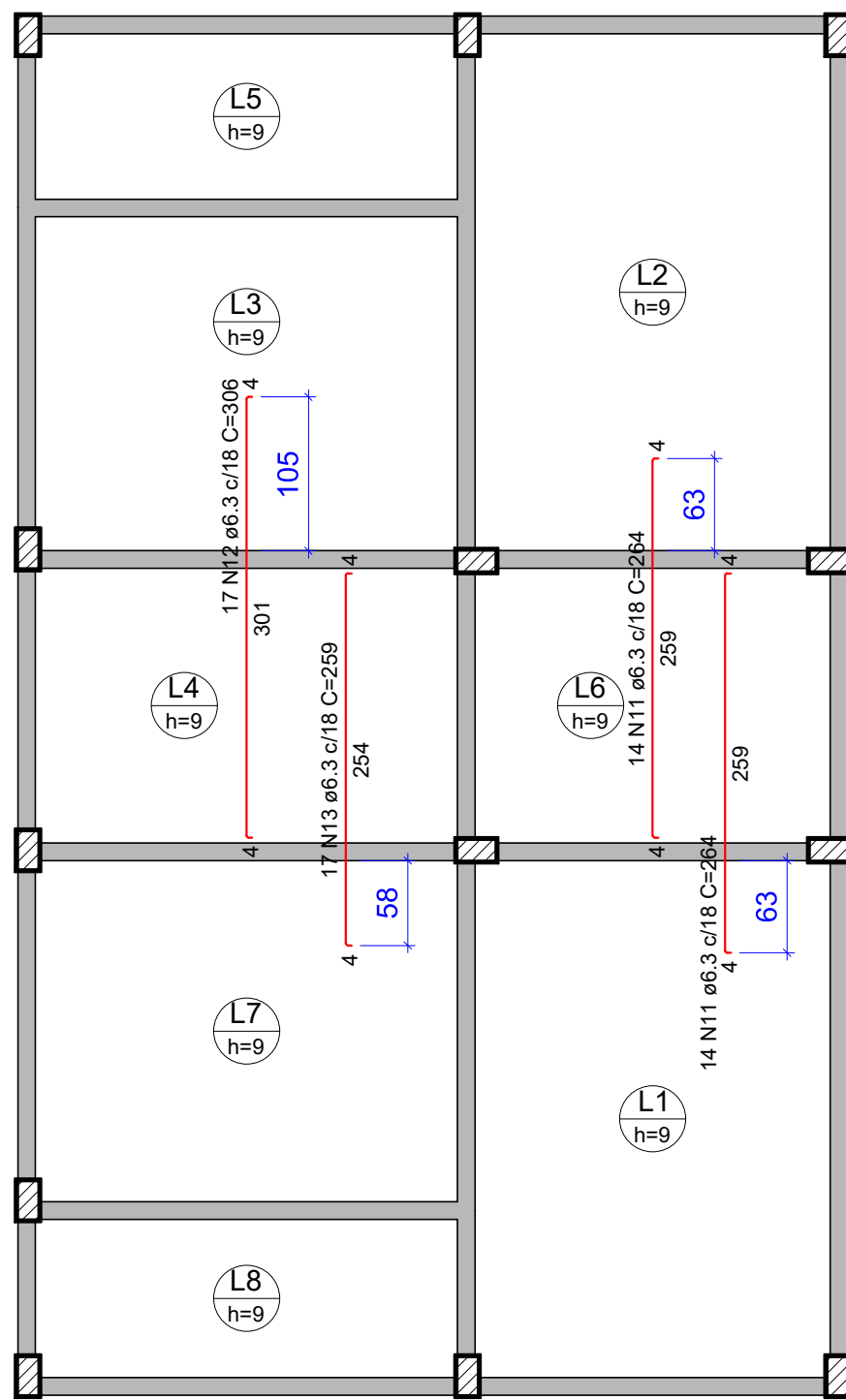
Armação positiva das lajes do pavimento  
Baldrame (Eixo X)  
escala 1:50



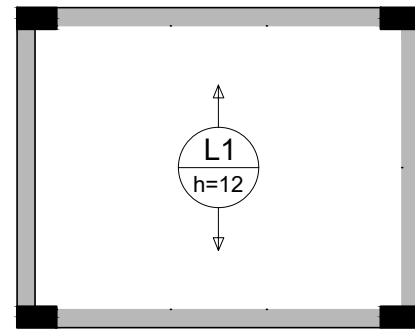
Armação positiva das lajes do pavimento  
Baldrame (Eixo Y)  
escala 1:50



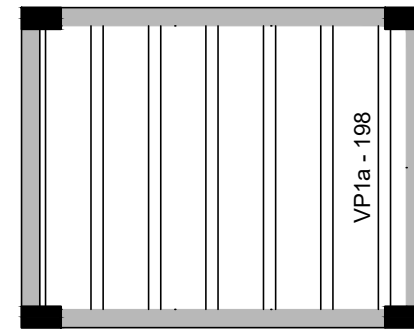
Armação negativa das lajes do pavimento  
Baldrame (Eixo X)  
escala 1:50



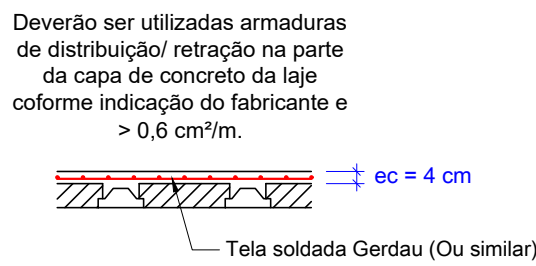
Armação negativa das lajes do pavimento  
Baldrame (Eixo Y)  
escala 1:50



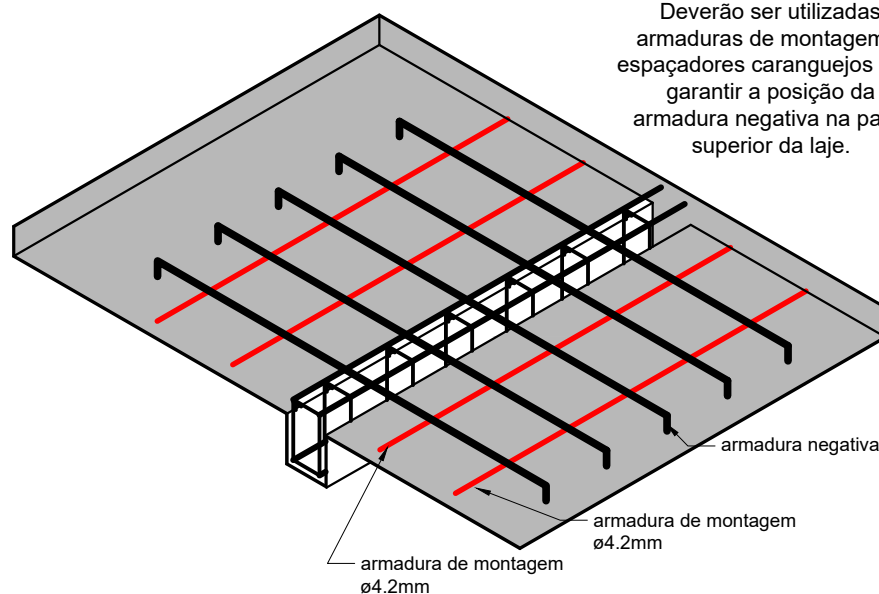
Armação positiva das lajes do pavimento  
Teto Nivel 1 (Eixo Y)  
escala 1:50



Planta de vigotas pré-moldadas  
escala 1:50



Detalhe de Montagem - Armadura Negativa

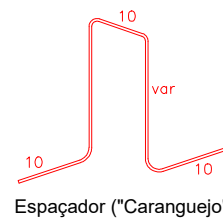
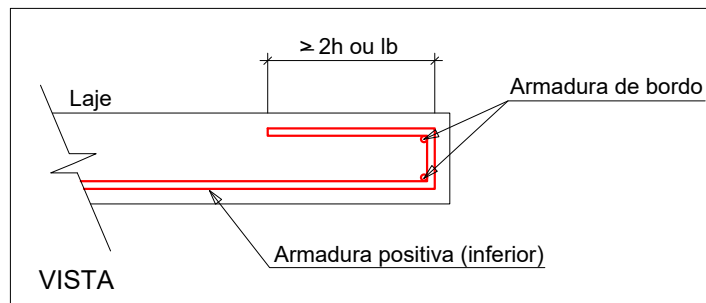


RELAÇÃO DO AÇO					
Negativos X		Negativos Y		Positivos X	
AÇO	N	DIAM (mm)	QUANT	C.UNIT (cm)	C.TOTAL (cm)
CA60	1	5.0	51	262	13362
	2	5.0	53	307	16271
	3	5.0	28	372	10416
	4	5.0	16	247	3952
	5	5.0	29	207	6003
	6	5.0	16	132	2112
	7	5.0	16	252	4032
	8	5.0	16	127	2032
CA50	9	6.3	35	138	4830
	10	6.3	11	189	2079
	11	6.3	28	264	7392
	12	6.3	17	306	5202
	13	6.3	17	259	4403

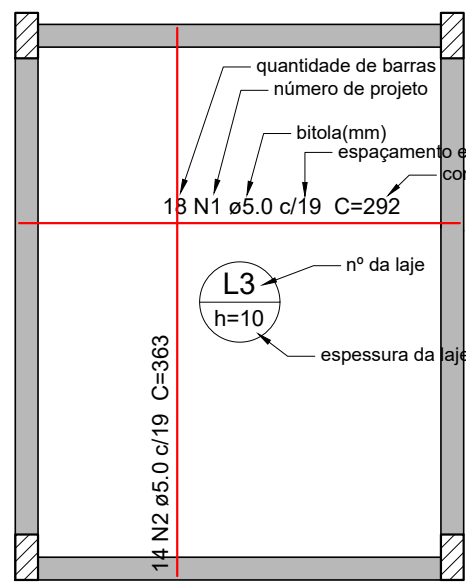
RESUMO DO AÇO				
AÇO	DIAM (mm)	C.TOTAL (m)	QUANT + 0% (Barras)	PESO + 0% (kg)
CA50	6.3	239.1	20	58.6
CA60	5.0	581.8	49	89.7
PESO TOTAL (kg)				
CA50	58.5			
CA60	89.7			

Volume de concreto (C-25) = 4.18 m³  
Área de forma = 46.43 m²

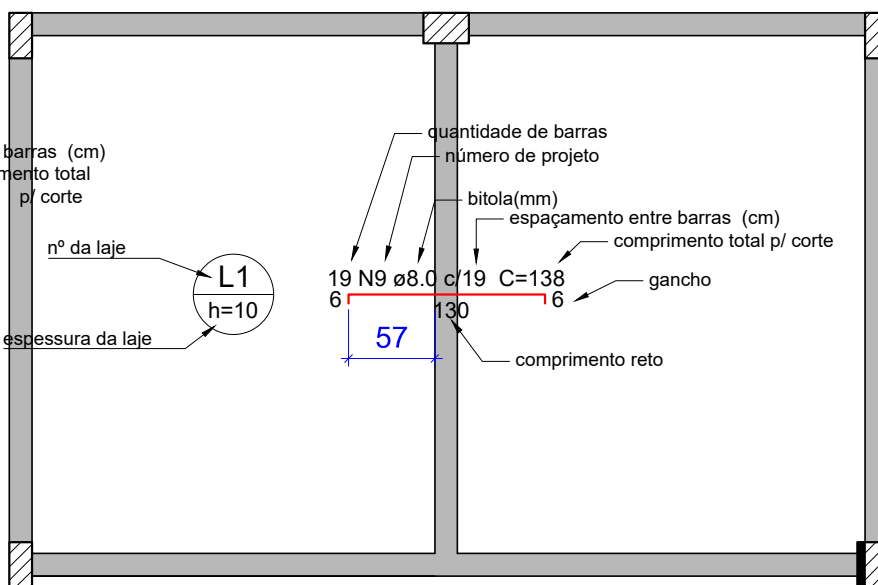
Detalhe da armadura  
de bordo livre da laje



Simbologia - Lajes Positivas



Simbologia - Lajes Negativas




Conversão de mm para pol.

DIAM (mm)	DIAM (pol.)
6.3	1/4"
8.0	5/16"
10.0	3/8"
12.5	1/2"

#### NOTAS:

- Dimensões em "cm", armações em "mm".
- fck= 25Mpa (250 Kg/cm²)
- Aço CA50 e CA60 - cobertura mínima das armaduras = 2,5 cm (lajes), salvo quando indicado.
- Observar o comprimento e o nivelamento dos pilares e o nivelamento das formas das vigas.
- Efetuar adensamento do concreto com o uso dos vibradores.
- Antes de concretar, verificar se a armadura negativa não foi amassada ou deslocada. Caso aconteça, reposicioná-la antes da concretagem.
- Garantir a cura do concreto, mantendo a superfície umedecida.
- Observar colocação de estribos no local de encontro dos pilares com vigas e lajes.
- Espaçamento entre as barras de diferentes camadas deve ser de 2,0 cm.
- Normas Observadas:
  - NBR - 6118 - 'Projeto de estruturas de concreto - Procedimento';
  - NBR - 6120 - 'Cargas para o cálculo de estruturas de edificações';
- Qualquer alteração feita no projeto, consultar o projetista.

 Mat. 18055-6 2017123248 CREA/RJ		<b>Obra</b> <b>Loteamento Popular</b> <b>Jardins Village</b>  ESTRADA JOÃO JASBICK, S/N, BAIRRO DEZESSETE, SANTO ANTONIO DE PÁDUA - RJ / CEP 28470-000	
Proprietário  Paulo Roberto Pinheiro Pinto CNPJ 29.114.139/0001-48		Etapo <b>1</b>	
Projeto <b>Estrutural</b> Conteúdo <b>3/3</b> <b>Planta de Armação - Super</b> <b>Lajes Positivo (x,y) e Lajes Negativo (x,y)</b>		Folha <b>6</b>	
Data 08/2025	Escala Indicada	Desenho Bruno Gabry	Conferência Revisor